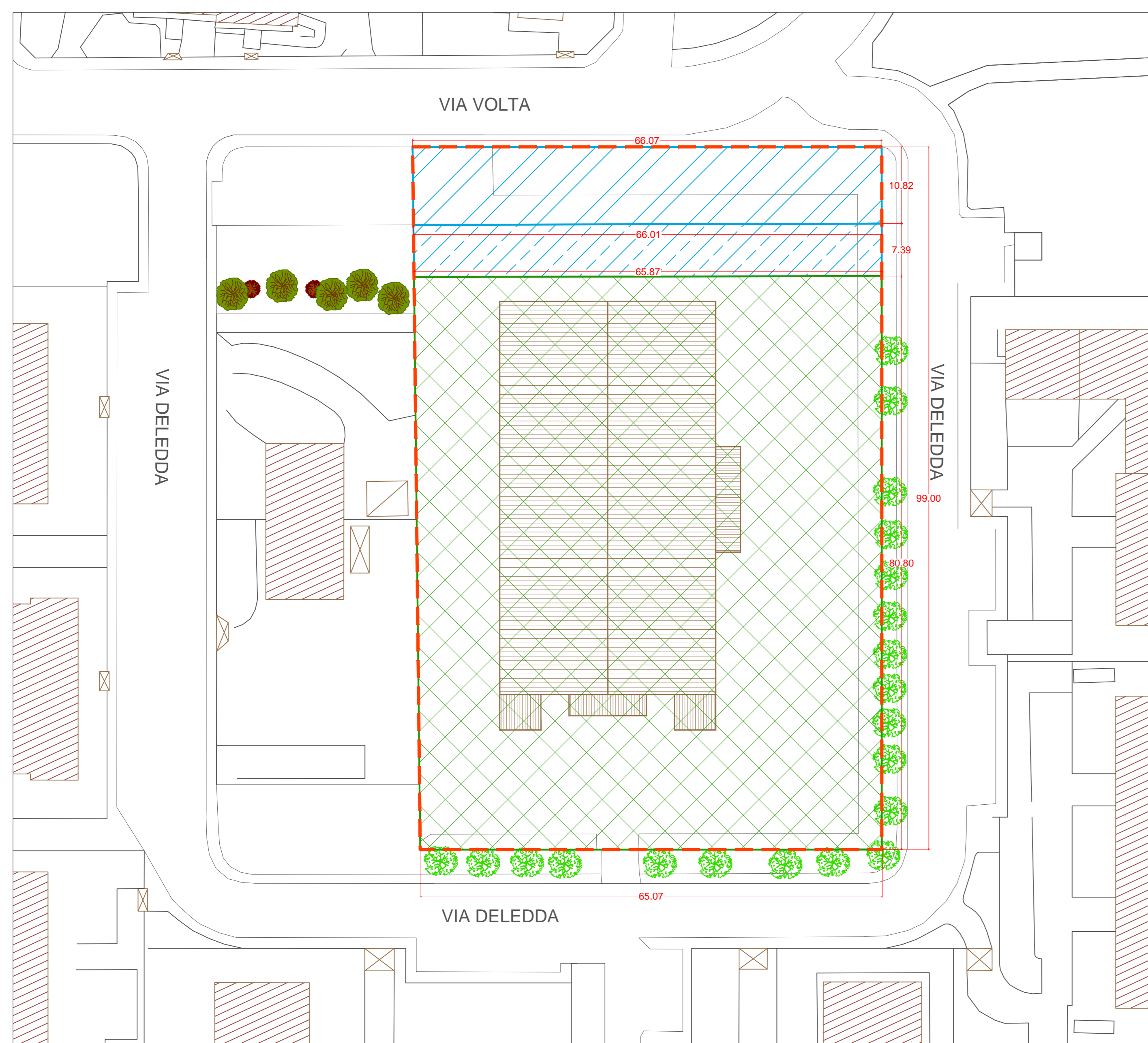
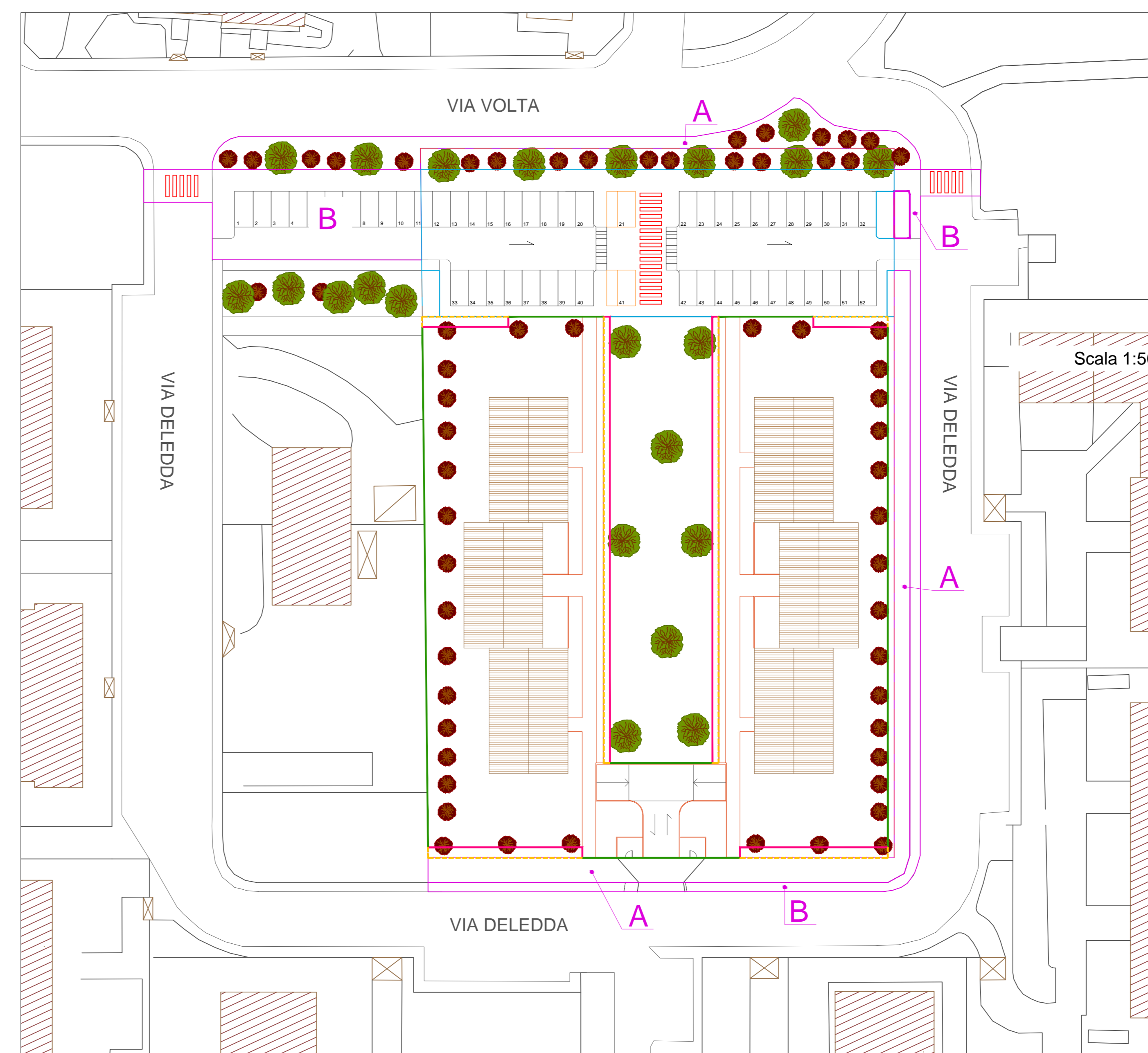


PLANIMETRIA da PGT

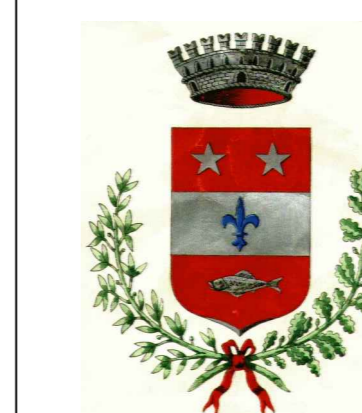


Scala 1:500

PLANIMETRIA da PA



Scala 1:500



COMUNE DI BUSSERO

CITTA' METROPOLITANA DI MILANO

PIANO ATTUATIVO C3 EX MAGAZZINO COMUNALE

PIANO DI INIZIATIVA PUBBLICA

PROGETTO DEFINITIVO

AGGIORNAMENTI		DATA	
MODIFICHE VARIE		04.04.18	
V.P. STUDIO ARCHITETTI ASSOCIATI Dott. Arch. Paola Villa Dott. Arch. Valeria Pessino Via Don Carrara 4 20096 PIOLTELLO (MI) Tel. 02/95330709 Fax 02/95334789 E-mail: vp.studio@tin.it		COMMITTENTE : COMUNE DI BUSSERO	DISEGNO N. 3.0/C SOSTITUISCE DIS.N
DISEGNATORE F. AGRATI		DIMENSIONI 600x840	PROTOCOLLO VP 12/16
ARCHIVIO C:\BUSSERO-LOTTIZZAZIONE\BUSSERO-LOTTIZZAZIONE---VP12/16.DWG		DATA 15.03.16	SCALA 1:500
La proprietà artistica e' protetta a norma dell'art. 1 e seguenti del d.l.17 nov. 1925 N.1950 sul diritto d'autore - riproduzione vietata			